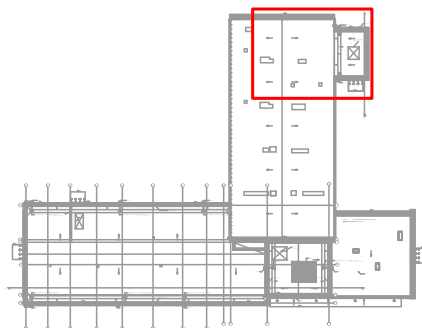


ORIENTACJA



Minimalne wymiary otworów rewizyjnych w przewodach o przekroju kołowym

ŚREDNICA PRZEWODU mm	MINIMALNE WYMIARY OTWORU REWIZYJNEGO W ŚCIANCIE PRZEWODU mm	
	A	B
d		
200<d<315	300	100
315<d<500	400	200
>500	500	400
1)	600	500

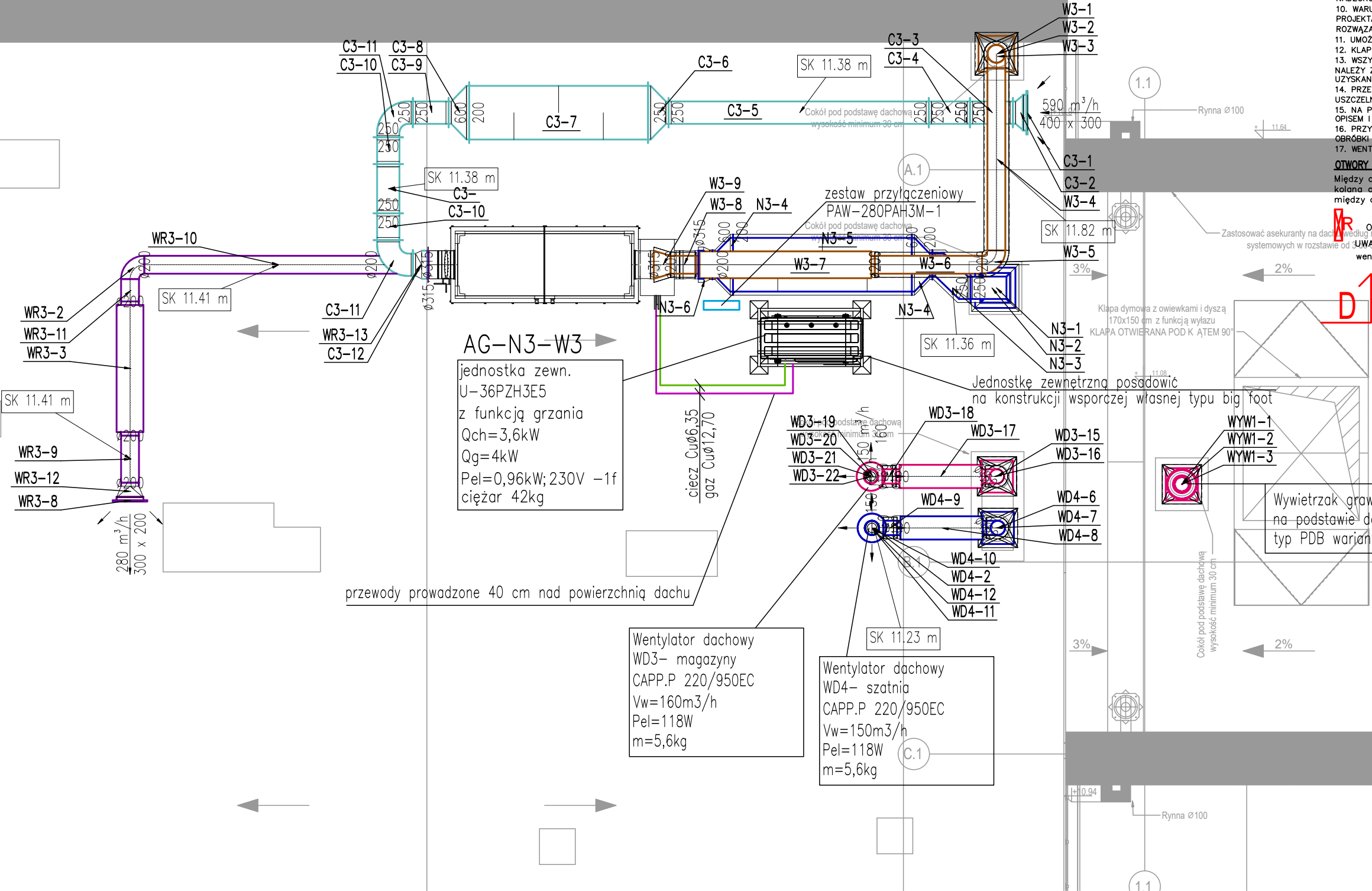
1) otwór rewizyjny jako właz, gdy czyszczenie związane jest z wejściem do wnętrza przewodu

Minimalne wymiary otworów rewizyjnych w przewodach o przekroju prostokątnym

WYMIAR BOKU PRZEWODU mm	MINIMALNE WYMIARY OTWORU REWIZYJNEGO W ŚCIANCIE PRZEWODU mm	
	A	B
s		
<200	300	100
200<s<500	400	200
>500	500	400
2)	600	500

1) wymiar boku przewodu, w którym wykonano otwór rewizyjny
2) otwór rewizyjny jako właz, gdy czyszczenie związane jest z wejściem do wnętrza przewodu

- OGÓLNE UWAGI:**
- NINIEJSZY RYSUNEK NALEŻY ROZPATRYWAĆ Z CAŁYM WIELOBRANŻOWYM PROJEKTEM ARCHITEKTONICZNO-BUDOWLANYM-KONSTRUKCYJNYM KTÓREGO JEST INTEGRALNĄ CZĘŚCIĄ.
 - WSKAZANE PRODUKTY NALEŻY ROZUMIEĆ JAKO KOMPLET NIEZBĘDNYCH ELEMENTÓW I DODATKÓW DO WŁAŚCIWEGO MONTAŻU ORAZ ICH POPRAWNEGO FUNKCJONOWANIA ZGODNIE Z ZALECENIAMI PRODUCENTÓW.
 - WSZYSTKIE PRACE, PRZYGOTOWAWCZE, PODSTAWOWE, WYKOŃCZENIOWE, UŻYTKOWE, EKSPLOATACYJNE I KONSERWACYJNE, ZWIĄZANE Z ZASTOSOWANIEM WSKAZANYCH PRODUKTÓW NALEŻY WYKONYWAĆ ZGODNIE Z INSTRUKCJAMI, PROCEDURAMI I METODAMI WYMAGANYMI PRZEZ PRODUCENTÓW DANYCH PRODUKTÓW I POWINNY BYĆ POPRZEDZONE ZAPOZNANIEM PRZEZ WYKONAWCĘ Z WŁAŚCIWYMI KARTAMI KATALOGOWYMI I INSTRUKCJAMI PRODUCENTÓW.
 - WSZYSTKIE PRACE NALEŻY WYKONYWAĆ ZGODNIE Z WŁAŚCIWYMI I AKTUALNYMI REGULACJAMI PRAWNYMI ORAZ NORMAMI I WYMAGANIAMI BEZPIECZEŃSTWA ORAZ ZGODNIE Z ZASADAMI SZTUKI BUDOWLANEJ.
 - WSZYSTKIE ELEMENTY KONSTRUKCYJNE ORAZ INSTALACYJNE W PIERWSZEJ KOLEJNOŚCI ROZPATRYWAĆ WG PROJEKTÓW BRANŻOWYCH. EWENTUALNE UWAGI KOORDYNACYJNE PRZEDSTAWIĆ NADZOROWI AUTORSKIEMU PRZED PRZYSTĄPIENIEM DO ROBÓT. NIE JEST DOPUSZCZALNE Prowadzenie prac w oparciu o dokumentację jednej branży bez sprawdzenia ich odniesień do innych. Sprawdzenie należy przeprowadzić na samym początku prac.
 - WYMIARY PODANO W MM.
 - WSZYSTKIE WYMIARY SPRAWDZIĆ I ZWERYFIKOWAĆ PRZED PRZYSTĄPIENIEM DO PRAC. NALEŻY POINFORMOWAĆ PROJEKTANTA O ISTOTNYCH RÓŻNICACH WYMIAROWYCH.
 - W PRZYPADKU POJAWIENIA SIĘ WĄTPLIWOŚCI INTERPRETACYJNYCH W PROJEKTOWANYCH ROZWIĄZANIACH TECHNICZNYCH NALEŻY SKONTAKTOWAĆ SIĘ Z AUTOREM OPRACOWANIA DLA JEDNOZNACZNEGO USTALENIA SPOSOBU ROZWIĄZANIA TECHNICZNEGO. W SPRAWACH NIEOKREŚLONYCH DOKUMENTACJĄ OBOWIAZUJĄ:
 - WARUNKI TECHNICZNE-WYKONANIA I ODBIORU ROBÓT BUDOWLANO-MONTAŻOWYCH
 - NORMY POLSKIEGO KOMITETU NORMALIZACYJNEGO
 - INSTRUKCJE, WYTYCZNE, ŚWIADECTWA DOPUSZCZENIA, ATESTY INSTYTUTU TECHNIKI BUDOWLANEJ
 - WSZELKIE ZMIANY KTÓRE WYKONAWCA ZDECYDUJE SIĘ WPROWADZIĆ, WINNY BYĆ PRZEDSTAWIONE NADZOROWI AUTORSKIEMU DO AKCEPTACJI.
 - WARUNKIEM KONIECZNYM DO ZASTOSOWANIA ALTERNATYWNYCH ROZWIĄZAŃ JEST UZGODNIENIE ICH Z PROJEKTEM ORAZ PRZELICZENIE PRZEZ KIEROWNIKA WSZELKICH PARAMETRÓW, TAK ABY NOWE ROZWIĄZANIA NIE POWODOWAŁY POGORSZENIA ŻADNYCH PARAMETRÓW JAKOŚCIOWYCH.
 - UMÓŻLIWIĆ DOSTĘP DO ELEMENTÓW WYMAGAJĄCYCH OBSŁUGI.
 - KŁAPY PRZECIWPÓŻAROWE NALEŻY MONTOWAĆ ZGODNIE Z APROBATAMI PRODUCENTA TYCH KŁAP.
 - WSZYSTKIE PRZEWODY WOBEC KTÓRYCH ISTNIEJĄ WYMAGANIA ODPORNOŚCI PRZECIWPÓŻAROWEJ NALEŻY ZAIZOLOWAĆ PRZECIWPÓŻAROWO ODPOWIEDNIO DO APROBATY PRODUCENTA IZOLACJI DLA UZYSKANIA ODPOWIEDNIEJ KLASY EI.
 - PRZEJŚCIA PRZEWODÓW PRZEZ PRZEGRODY NIE BĄDĄCE ODDZIELENIEM POŻAROWYM NALEŻY USZCZELNIĆ.
 - NA PRZEWODACH WENTYLACYJNYCH NALEŻY WYKONAĆ REWIZJE DO CZYSZCZENIA ZGODNIE Z OPISEM I WYMAGANIAMI ZAWARTYMI W WYMOWIE ZESZYTE 5, COBRITI INSTAL.
 - PRZY PRZEJŚCIU KANAŁÓW WENTYLACYJNYCH PRZEZ DACH PRZEJŚCIA USZCZELNIĆ I WYKONAĆ OBRÓBKĘ BLACHARSKIE.
 - WENTYLATORY DACHOWE MONTOWAĆ NA PODSTAWACH DACHOWYCH.
- OTWORY REWIZYJNE**
- między otworami rewizyjnymi nie powinny być zamontowane więcej niż dwa kolana o kącie większym niż 45°, a w przewodach poziomych odległość między otworami rewizyjnymi nie powinna być większa niż 10 m.
- OTWÓR REWIZYJNY W KANALE WENTYLACYJNYM (MIN. WYMIARY WG. TABELI PONIŻEJ)**
- UWAGA:** Należy wykonać dla każdej rewizji w kanale wentylacyjnym otwór rewizyjny w suficie podwieszonym



Inwestor:

Wojewódzki Szpital Zespolony w Kielcach

ul. Grunwaldzka 45
25-736 Kielce
NIP: 959-129-12-92
REGON: 000289785
KRS: 0000001580

Nazwa Inwestycji:

Rozbudowa i przebudowa budynku przychodni
przyszpitalnej (nr. ewid. bud. 196)
o Wojewódzką Poradnię dla dorosłych w ramach inwestycji
„Wzmocnienie ambulatoryjnej opieki specjalistycznej
w Wojewódzkim Szpitalu Zespolonym w Kielcach”

Adres Inwestycji:

ul. Grunwaldzka 45, 25-736 Kielce
Działki nr ewid.: część 390/13
obręb 0015 Kielce, gm. Kielce, pow. Miasto Kielce

4idea

BIURO PROJEKTOWE

Karol Sitarski
ul. Ziota 15/U5, 25-015 Kielce,
tel: 510-032-264
e-mail: 4idea@4idea.pl

Faza Projektu	PROJEKT TECHNICZNY			
Temat Rysunku	Rzut dachu - inst. wentylacji mechanicznej cz. 1			
Funkcja	Projektant	Numer Uprawnień	Data	Podpis
Projektował:	mgr inż. Piotr Rutowicz	SWK/0271/PBS/15 <small>do projektowania bez ograniczeń w specjalności sanitarniej</small>		
Opracowanie:	mgr inż. Paweł Kwiecień	SWK/0245/PBS/19 <small>do projektowania bez ograniczeń w specjalności sanitarniej</small>		
	mgr inż. Agata Wrzochal	----		
Rev.: 0	Skala: 1:50	Branża: Sanitarna	Nr rys: S-V-08	